

カテゴリ：アイアン(ゴルフクラブ) ブランド：ギガ

2016年8月2日 発売

## 一味違うポケットキャビティ。 CP1アイアン発売。

飛距離性能、ワイドスイートエリア、打感、操作性。ゴルファーがアイアンに望む性能を高レベルで実現。反発力の高いC455マレージングフェースと、軟鉄鍛造ボディの2PC構造で、弾きの中にもソフトな打感を備えます。ロングアイアンに採用されたL型カップフェースは、SLEルール限界の反発係数0.82を誇ります。\*当社調べによる。



### CP1 Iron –シーピー1(ワン) アイアン

[SLEルール適合] [2010年溝規制対応]

ヘッド価格 ※ソケット付き

ヘッド単体 1個 ¥20,000 (税抜)  
6個セット (#5-PW) ¥120,000 (税抜)

専用カーボンシャフト

6本セット (#5-PW) ¥168,000 (税抜)

N.S.PRO 950GH

6本セット (#5-PW) ¥156,000 (税抜)

2016年8月2日 発売

番手	#5	#6	#7	#8	#9	PW
ロフト (°)	24	27	30	34	39	44
シャフト	ミツビシ社製オリジナルカーボン / N.S.PRO 950GH					
フレックス	S / SR / R (カーボン)					

MADE IN JAPAN

リリースに関するお問い合わせ(担当：又吉 または 森)  
Eメール matayoshi@eon.co.jp(又吉) または mori@eon.co.jp(森) TEL 0794-83-2100

お客様窓口  
☎ 0120-01-3672

2016 EONSPORTS New Products

CP1 GIGA FORGED

CP1 GIGA FORGED IRON

2016年8月2日発売

# Like no other.

一味違う、ポケットキャビティ。

飛距離性能、ワイドスイートエリア、打感、操作性。ゴルファーがアイアンに望む性能を高レベルで実現。反発力の高いC455マレージングフェースと軟鉄鍛造ボディの2PC構造で、弾きのなかにもソフトな打感を備えます。

SLEルール適合

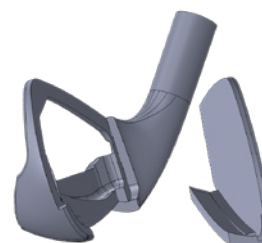
2010年溝規制対応



## 激飛び。L型カップフェース

※L型は #5-#7に採用。

反発力に優れるC455マレージング鋼をL型カップフェース※として採用。ソール半分まで反発エリアを拡大し、たわみ力が大幅アップ。高初速・高弾道の飛びを約束します。さらに、フェース厚の薄肉化(2.2mm)により、SLEルール限界の反発係数0.82を誇ります。



## 番手別重心設計

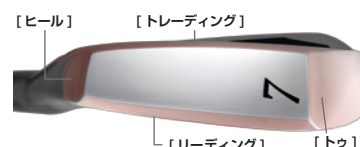
ポケット内部の重量配分を番手ごとに最適化。ロングアイアンではつかまりを、ショートでは操作性を重視した重心設計です。またアンダーカット構造で、フェース下部までスイートエリアを拡大し、やさしさアップ。打点ミスに強く、安定した弾道をもたらします。

#5~7はトゥ側を重く  
#8~PWはヒール側を重く

[アンダーカット]

## 抜群のぬけ。クアッドカットソール

リーディング・トレーディングに加え、トゥ・ヒール側エッジも研磨。低重心でありながら抜群の抜けを誇り、あらゆる打ち方やライに対応。多少のダフリでもヘッドが抵抗なく抜け、ターゲットに向かって正確に打ち抜けます。



## 専用カーボンシャフト

三菱社との共同開発により、軽快な振り心地をテーマに番手別設計。全番手でタイミングの取りやすさと、しなり感を確保しました。



EON SPORTS

2016 EONSPORTS New Products



2016年8月2日発売

## Head

素材・製法	フェース：C455マレージング鍛造カップフェース（#5-7） ボディ：S20C 軟鉄鍛造 C455マレージング鍛造フェース（#8-PW）					
仕上げ	クロムメッキ サテン仕上げ					
番手	#5	#6	#7	#8	#9	PW
表示ロフト（°）	24	27	30	34	39	44
ライ角（°）	60.5	61	61.5	62	62.5	63
重量（±2g）	259	266	273	280	287	294
FP（mm）	3.4	3.9	4.4	4.9	5.5	6.1
バウンス（°）	4	4	5	6	7	8

## Shaft &amp; GRIP

シャフト	ミツビシ社製 専用カーボンシャフト		N.S.PRO 950GH
フレックス	S	R	S
シャフト重量（g）	61.5	55.5	98
トルク（#7）	3.4	3.8	1.8
バランス	D0	C9	D1
キックポイント	先調子		中調子
グリップ	ツアーベルベット・ライト M60X / 42g		ツアーベルベットラパー M62X / 46g

番手		#5	#6	#7	#8	#9	PW
長さ（inch）	専用カーボンシャフト	38	37.5	37	36.5	36	35.5
	N.S.PRO 950GH	37.75	37.25	36.75	36.25	35.75	35.25
総重量（±2g）	専用カーボンシャフト（R）	355	362	369	376	383	390
	N.S.PRO 950GH（S）	403	410	417	424	431	438

SLEルール適合 / MADE IN JAPAN

## Price

ヘッド価格 ※ソケット付き		専用カーボンシャフト	
ヘッド単体	1個 ¥20,000（税抜）	6本セット（#5-PW）	¥168,000（税抜）
6個セット（#5-PW）	¥120,000（税抜）	N.S.PRO 950GH	
		6本セット（#5-PW）	¥156,000（税抜）

※シャフト付きはセット販売のみ

リリースに関するお問い合わせ（担当：又吉 または 森） Eメール matayoshi@eon.co.jp（又吉） または mori@eon.co.jp（森） TEL 0794-83-2100	お客様窓口 ☎ 0120-01-3672
--	-------------------------